



Die neue Fahrbahn des Siepener Wegs mit Verkehrsinseln, Bordsteinen und Gehwegen ist vom Einmündungsbereich Oststraße bis zur Dränkerkampstraße bereits weitgehend erstellt. Noch in diesem Jahr soll asphaltiert werden. ■ Fotos: vom Hofe

# Ausbau des Siepener Wegs schreitet weiter voran

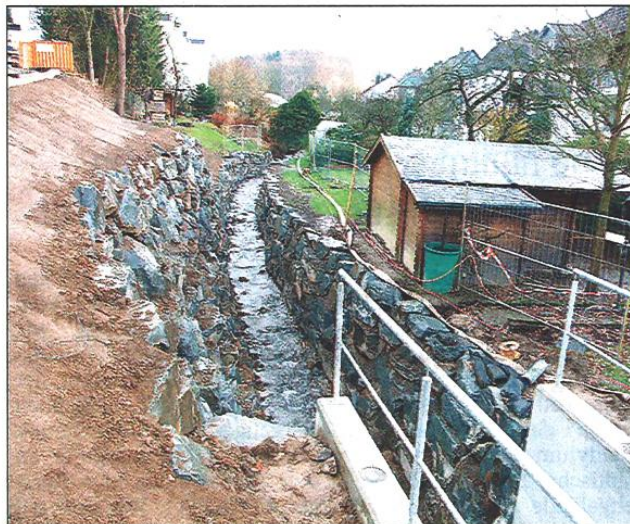
Noch in diesem Jahr soll der erste große Abschnitt bis zur Dränkerkampstraße fertiggestellt werden. Der bislang eingezwängte Korbeckebach bekommt ein neues Bett

Von Horst vom Hofe

**MEINERZHAGEN** ■ Mitte Juni war Baubeginn. Die nächste große Straßenbaustelle im Stadtgebiet von Meinerzhagen wurde im Bereich des Siepener Weges eingerichtet. Auch unter Einsatz von Fördermitteln des Landes baut die Stadt diese Haupterschließungsstraße komplett neu aus. Für den zurzeit laufenden ersten Bauabschnitt werden voraussichtlich rund 1,5 Millionen Euro aufzubringen sein.

Erhöhte Verkehrsbedeutung gewinnt der Siepener Weg durch die ab 2010 einsetzende Bebauung des nächsten großen Wohngebiets „Werlsiepen“.

Seit dem Start im Sommer hat die Großbaumaßnahme bereits erhebliche Fortschritte gemacht. Als erster und wegen der hier neu zu verlegenden zahlreichen Versorgungsleitungen besonders neuralgischer Bereich konnte die Anbindung an die B 54/Oststraße und der Einmündungsbereich in den Korbecker Weg



Die Korbecke hat ein neues, größeres und mit großen Steinen befestigtes Bachbett erhalten.

bereits fertiggestellt und wieder für den Verkehr geöffnet werden.

Noch bis zum Jahreswechsel wird die Baustelle dann bis zur Einmündung Dränkerkampstraße vorangekommen sein.

Fahrbahnunterbau, Bordsteine, Gehwege sowie die

Einbauten wie Verkehrsinseln als Überquerungshilfen und Bushaltestellen sind schon erstellt. Mit dem in Kürze anstehenden Aufbringen der ersten und zweiten Asphalt-schicht kann dieser Abschnitt in verkehrstüchtigen Zustand versetzt werden.

„Die Straße wird bis zur

Dränkerkampstraße dann natürlich wieder für den Verkehr freigegeben“, kündigt Schriever an.

2010 geht es zunächst weiter bis zur Elberscheidstraße. An der Einmündung Fröbelstraße entsteht eine Kreisverkehrsanlage. Daran anschließend wird sich schließlich der Ausbau auch des letzten Teilstücks bis zur neuen Erschließungsstraße des Baugebiets Werlsiepen am Hochhaus. Zur Baumaßnahme gehört auch die Erneuerung von Kanälen und eine Neugestaltung des teilweise parallel zum Siepener Weg verlaufenden Korbeckebaches. Im unteren Teil ist das Bachbett bereits erweitert und mit großen Natursteinen befestigt worden. Vergrößert wurde auch ein Durchlass. In der Vergangenheit war es wegen der bislang beengten Grundstücksverhältnisse immer wieder zu Rückstaus und Überflutungen der angrenzenden Grundstücke des Korbecker Wegs gekommen. Das dürfte künftig so nicht mehr eintreten.